



Πίνακες επιτόπιων μετρήσεων ατμοσφαιρικής ρύπανσης στους Σταθμούς του Μετρό της Αθήνας, στις 11 / 10 / 2024.

Μέγιστες, Ελάχιστες, Μέση όροι επιτόπιων μετρήσεων ατμοσφαιρικής ρύπανσης στους σταθμούς του Μετρό, στις 11 / 10 / 2024.

Πίνακας 1. Σταθμός Μετρό Πανόρμου.

ΜΕΣΟΙ ΟΡΟΙ	PM 1	PM2,5	PM10	HCHO	TVOC	H/A	CO2
	µg/ m ³	µg/ m ³	µg/ m ³	mg/m ³	mg/m ³	n Tesla	ppm
Πλατεία. Έξοδος προς Λ. Ριανκούρ	11	18	23	0,16	0,31	1.010	413
Εκδοτήρια εισιτηρίων	16	30	30	0,17	0,22	42	454
Αποβάθρες προς Νίκαια	21	35	41	0,15	0,38	76	488
Ανώτατο επιτρ. όριο	15	5	50	0,02	0,31	20	400

ΜΕΓΙΣΤΕΣ ΤΙΜΕΣ	PM 1	PM2,5	PM10	HCHO	TVOC	H/A	CO2
	µg/ m ³	µg/ m ³	µg/ m ³	mg/m ³	mg/m ³	n Tesla	ppm
Πλατεία. Έξοδος προς Λ. Ριανκούρ	13	19	24	0,21	0,33	1.260	413
Εκδοτήρια εισιτηρίων	31	39	36	0,22	0,35	90	475
Αποβάθρες προς Νίκαια	24	39	48	0,19	0,35	130	619
Ανώτατο επιτρ. όριο	15	5	50	0,02	0,31	20	400

ΕΛΑΧΙΣΤΕΣ ΤΙΜΕΣ	PM 1	PM2,5	PM10	HCHO	TVOC	H/A	CO2
	µg/ m ³	µg/ m ³	µg/ m ³	mg/m ³	mg/m ³	n Tesla	ppm
Πλατεία. Έξοδος προς Λ. Ριανκούρ	10	17	22	0,14	0,28	790	413
Εκδοτήρια εισιτηρίων	9	17	23	0,13	0,17	10	413
Αποβάθρες προς Νίκαια	19	32	37	0,12	0,15	10	439
Ανώτατο επιτρ. όριο	15	5	50	0,02	0,31	20	400



Πίνακας __2. Σταθμός Μέγαρο Μουσικής.

ΜΕΣΟΙ ΟΡΟΙ	PM 1	PM2,5	PM10	HCHO	TVOC	H/A	CO2
	µg/ m³	µg/ m³	µg/ m³	mg/m³	mg/m³	n Tesla	ppm
Πάρκο επί Βας. Σοφίας	9	17	24	0,09	0,25	10	413
Εκδοτήρια εισιτηρίων	10	16	21	0,11	0,20	10	450
Αποβάθρες προς Νίκαια	22	36	42	0,15	0,18	52	588
Ανώτατο επιτρ. όριο	15	5	50	0,02	0,31	20	400

ΜΕΓΙΣΤΕΣ ΤΙΜΕΣ	PM 1	PM2,5	PM10	HCHO	TVOC	H/A	CO2
	µg/ m³	µg/ m³	µg/ m³	mg/m³	mg/m³	n Tesla	ppm
Πάρκο επί Βας. Σοφίας	11	18	26	0,11	0,31	10	413
Εκδοτήρια εισιτηρίων	26	18	22	0,13	0,22	10	477
Αποβάθρες προς Νίκαια	18	26	54	0,19	0,20	70	630
Ανώτατο επιτρ. όριο	15	5	50	0,02	0,31	20	400

ΕΛΑΧΙΣΤΕΣ ΤΙΜΕΣ	PM 1	PM2,5	PM10	HCHO	TVOC	H/A	CO2
	µg/ m³	µg/ m³	µg/ m³	mg/m³	mg/m³	n Tesla	ppm
Πάρκο επί Βας. Σοφίας	8	16	21	0,08	0,22	10	413
Εκδοτήρια εισιτηρίων	9	15	19	0,09	0,18	10	413
Αποβάθρες προς Νίκαια	19	18	22	0,11	0,16	30	481
Ανώτατο επιτρ. όριο	15	5	50	0,02	0,31	20	400



Πίνακας_3. Σταθμός Μετρό Σύνταγμα.

ΜΕΣΟΙ ΟΡΟΙ	PM 1	PM2,5	PM10	HCHO	TVOC	H/A	CO2
	μg/ m ³	μg/ m ³	μg/ m ³	mg/m ³	mg/m ³	n Tesla	ppm
Είσοδος-έξοδος προς πλατεία Συντάγματος	26	39	44	0,11	0,12	32	418
Εκδοτήρια εισιτηρίων	9	16	21	0,16	0,19	80	506
Αποβάθρες προς Νίκαια	16	27	36	0,17	0,22	68	599
Ανώτατο επιτρ. όριο	15	5	50	0,02	0,31	20	400

ΜΕΓΙΣΤΕΣ ΤΙΜΕΣ	PM 1	PM2,5	PM10	HCHO	TVOC	H/A	CO2
	μg/ m ³	μg/ m ³	μg/ m ³	mg/m ³	mg/m ³	n Tesla	ppm
Είσοδος-έξοδος προς πλατεία Συντάγματος	53	71	79	0,12	0,14	40	423
Εκδοτήρια εισιτηρίων	12	21	26	0,17	0,21	120	513
Αποβάθρες προς Νίκαια	22	34	43	0,19	0,24	80	603
Ανώτατο επιτρ. όριο	15	5	50	0,02	0,31	20	400

ΕΛΑΧΙΣΤΕΣ ΤΙΜΕΣ	PM 1	PM2,5	PM10	HCHO	TVOC	H/A	CO2
	μg/ m ³	μg/ m ³	μg/ m ³	mg/m ³	mg/m ³	n Tesla	ppm
Είσοδος-έξοδος προς πλατεία Συντάγματος	12	20	23	0,10	0,09	30	413
Εκδοτήρια εισιτηρίων	7	13	17	0,15	0,16	50	501
Αποβάθρες προς Νίκαια	9	17	23	0,15	0,21	60	596
Ανώτατο επιτρ. όριο	15	5	50	0,02	0,31	20	400



4. Σταθμός Ομόνοια.

ΜΕΣΟΙ ΟΡΟΙ	PM 1	PM2,5	PM10	HCHO	TVOC	H/A	CO2
	μg/ m³	μg/ m³	μg/ m³	mg/m³	mg/m³	n Tesla	ppm
Πλατεία Ομονοίας	11	18	23	0,10	0,22	142	476
Εκδοτήρια εισιτηρίων	10	19	24	0,14	0,24	46	487
Αποβάθρες προς Πειραιά	17	28	37	0,17	0,15	46	723
Ανώτατο επιτρ. όριο	15	5	50	0,02	0,31	20	400

ΜΕΓΙΣΤΕΣ ΤΙΜΕΣ	PM 1	PM2,5	PM10	HCHO	TVOC	H/A	CO2
	μg/ m³	μg/ m³	μg/ m³	mg/m³	mg/m³	n Tesla	ppm
Πλατεία Ομονοίας	12	19	24	0,13	0,23	150	480
Εκδοτήρια εισιτηρίων	11	21	27	0,16	0,25	60	501
Αποβάθρες προς Πειραιά	20	33	42	0,19	0,17	70	747
Ανώτατο επιτρ. όριο	15	5	50	0,02	0,31	20	400

ΕΛΑΧΙΣΤΕΣ ΤΙΜΕΣ	PM 1	PM2,5	PM10	HCHO	TVOC	H/A	CO2
	μg/ m³	μg/ m³	μg/ m³	mg/m³	mg/m³	n Tesla	ppm
Πλατεία Ομονοίας	10	18	22	0,08	0,20	120	474
Εκδοτήρια εισιτηρίων	9	16	21	0,12	0,22	30	443
Αποβάθρες προς Πειραιά	14	24	31	0,16	0,11	50	703
Ανώτατο επιτρ. όριο	15	5	50	0,02	0,31	20	400



5. Σταθμός Μοναστηράκι

ΜΕΣΟΙ ΟΡΟΙ	PM 1	PM2,5	PM10	HCHO	TVOC	H/A	CO2
	µg/ m³	µg/ m³	µg/ m³	mg/m³	mg/m³	n Tesla	ppm
Πλατεία Μοναστηρακίου	21	37	48	0,11	0,14	18	541
Εκδοτήρια εισιτηρίων	12	22	27	0,13	0,19	380	597
Αποβάθρες προς Νίκαια	13	22	27	0,13	0,23	72	538
Ανώτατο επιτρ. όριο	15	5	50	0,02	0,31	20	400

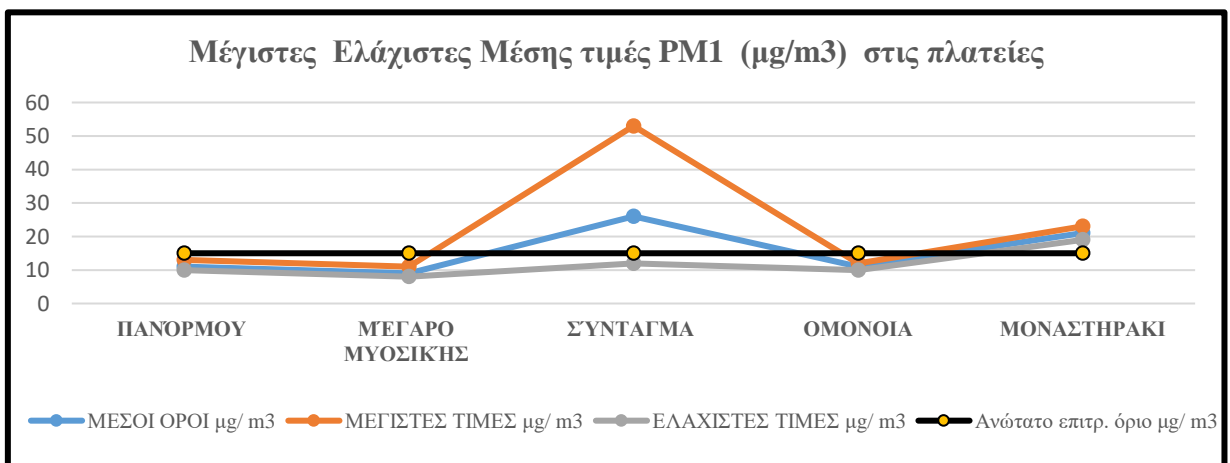
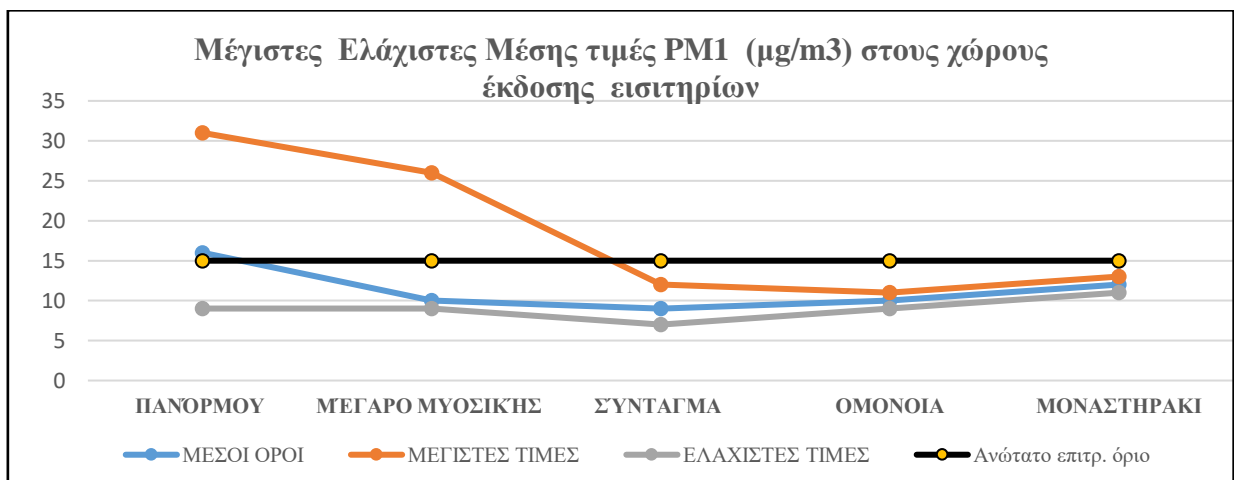
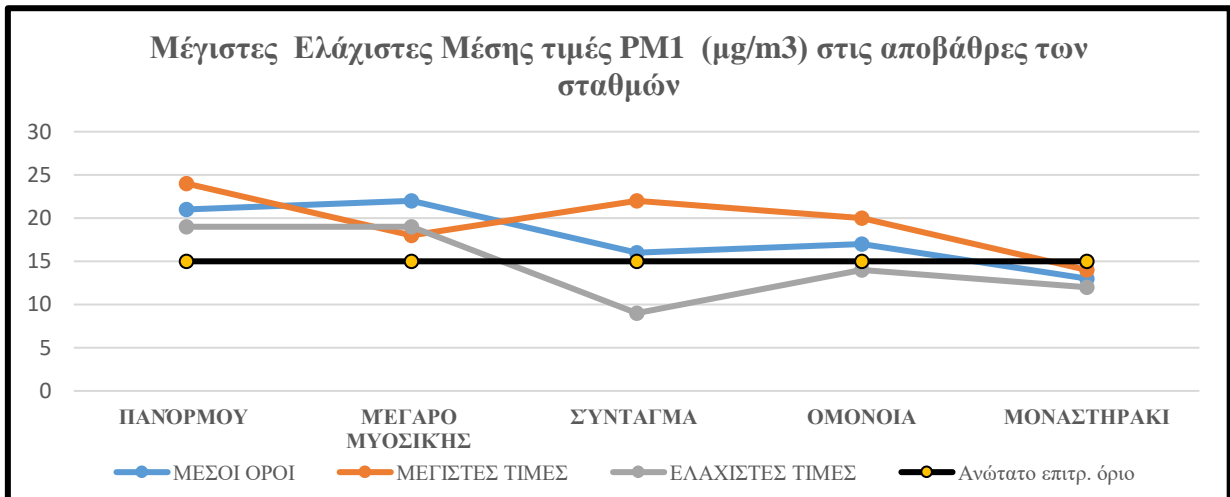
ΜΕΓΙΣΤΕΣ ΤΙΜΕΣ	PM 1	PM2,5	PM10	HCHO	TVOC	H/A	CO2
	µg/ m³	µg/ m³	µg/ m³	mg/m³	mg/m³	n Tesla	ppm
Πλατεία Μοναστηρακίου	23	41	52	0,12	0,15	20	575
Εκδοτήρια εισιτηρίων	13	23	29	0,14	0,22	650	658
Αποβάθρες προς Νίκαια	14	23	28	0,15	0,25	80	550
Ανώτατο επιτρ. όριο	15	5	50	0,02	0,31	20	400

ΕΛΑΧΙΣΤΕΣ ΤΙΜΕΣ	PM 1	PM2,5	PM10	HCHO	TVOC	H/A	CO2
	µg/ m³	µg/ m³	µg/ m³	mg/m³	mg/m³	n Tesla	ppm
Πλατεία Μοναστηρακίου	19	34	43	0,10	0,13	10	518
Εκδοτήρια εισιτηρίων	11	20	25	0,12	0,17	210	558
Αποβάθρες προς Νίκαια	12	21	26	0,12	0,23	60	528
Ανώτατο επιτρ. όριο	15	5	50	0,02	0,31	20	400



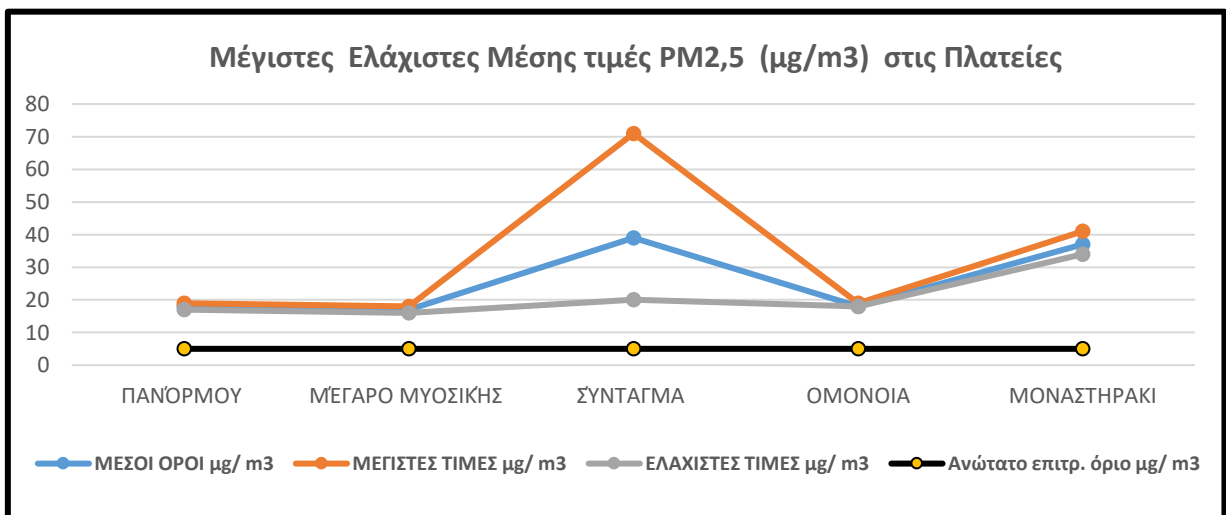
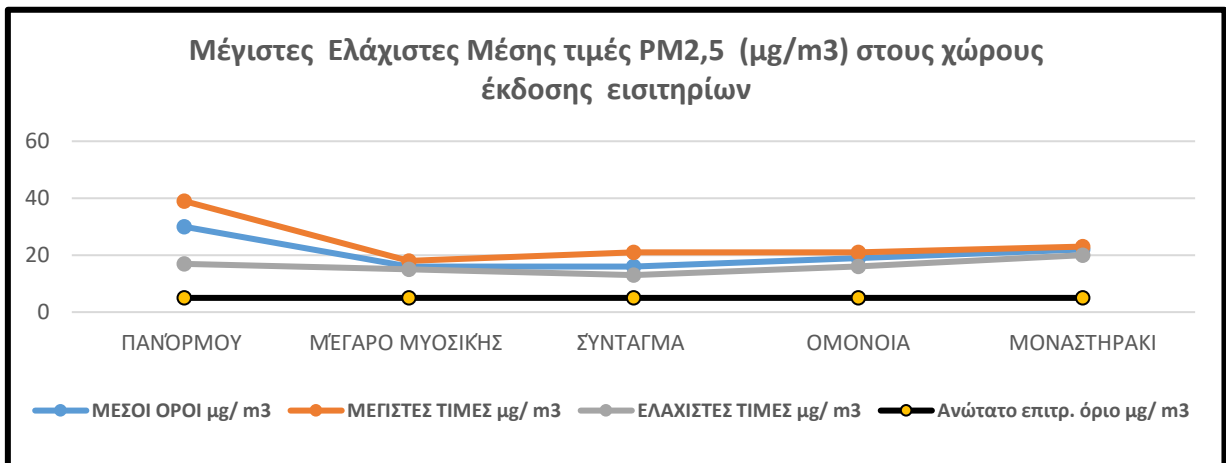
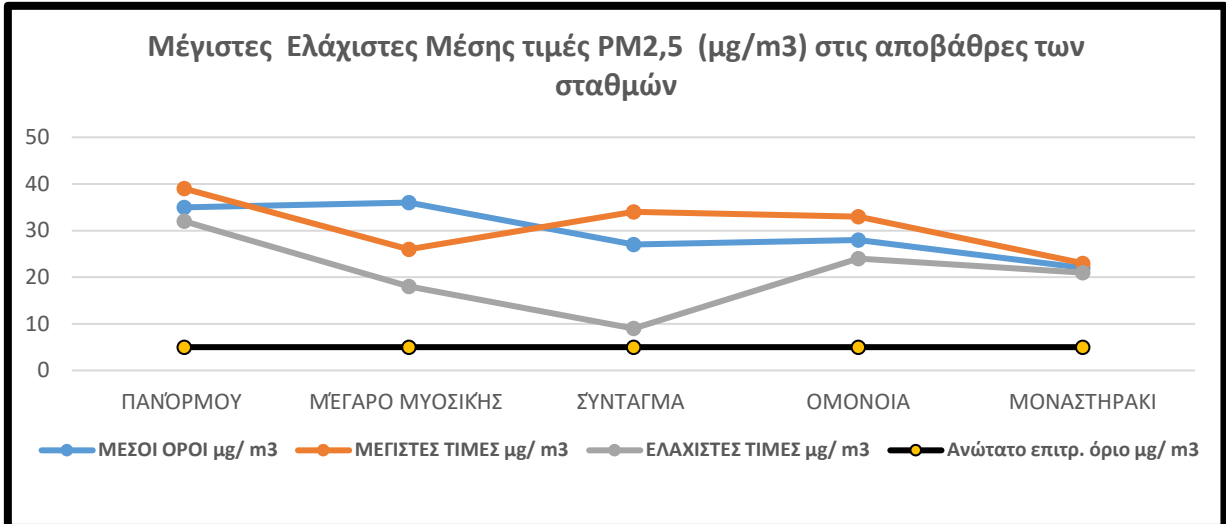
Μέγιστες Ελάχιστες Μέσης τιμές Αιωρούμενων Σωματιδίων ($\mu\text{g}/\text{m}^3$) στους Σταθμούς της Αθήνας, στις 11/10/2024

PM1



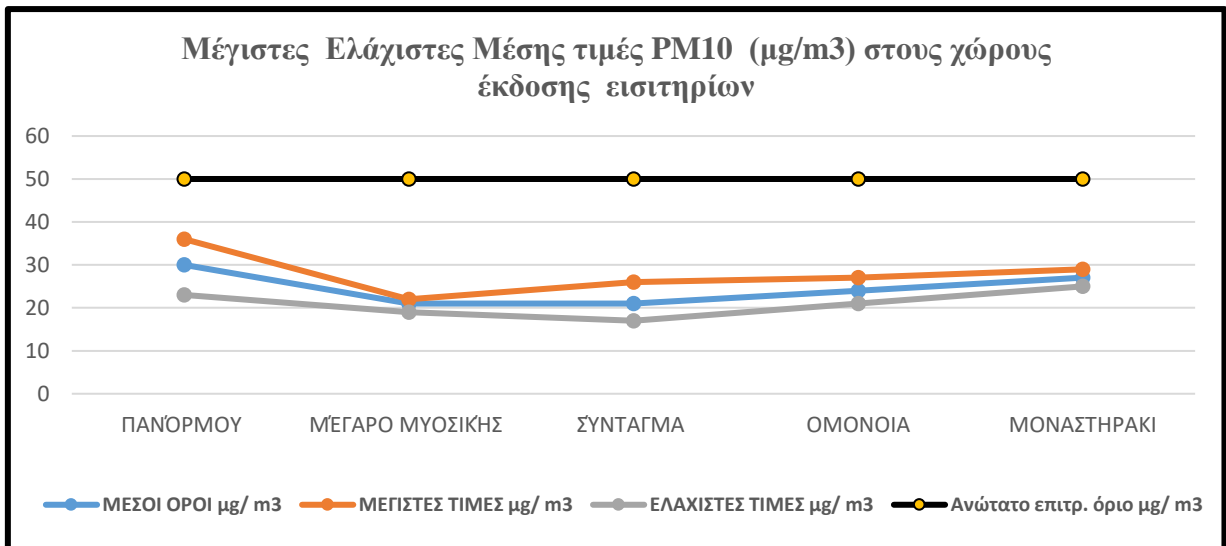
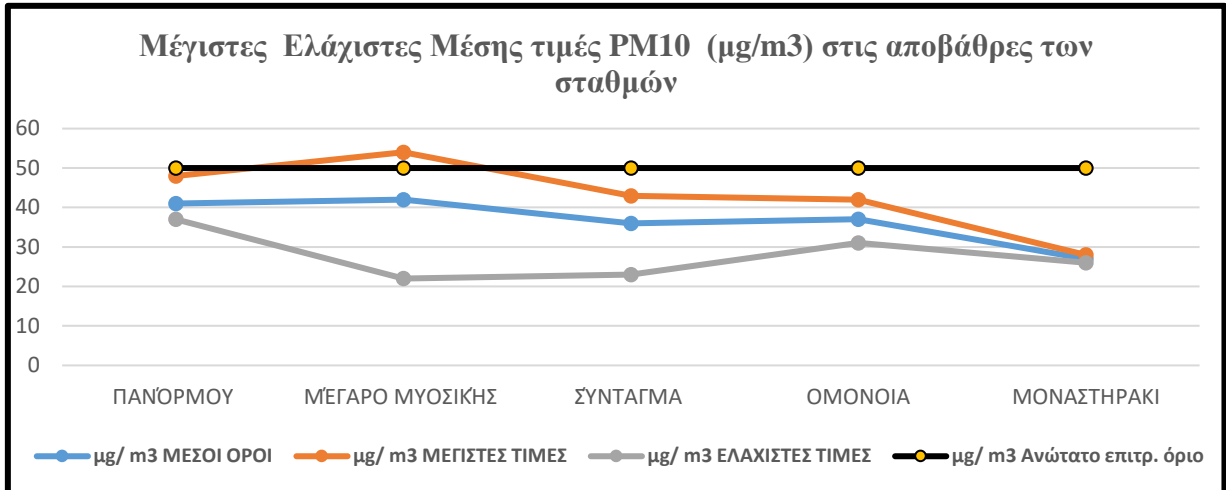


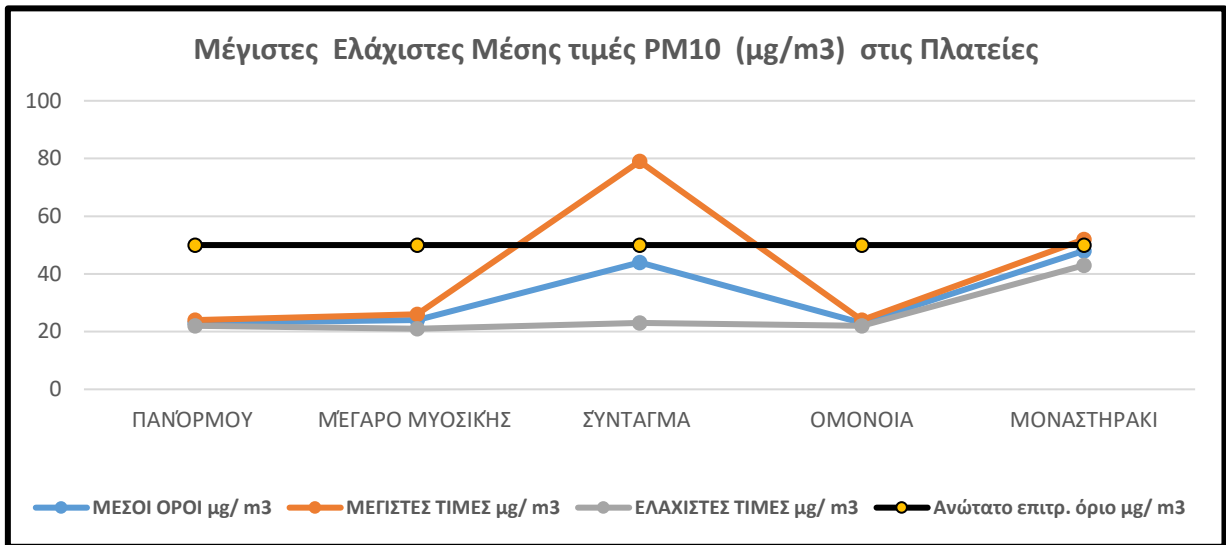
PM_{2,5}



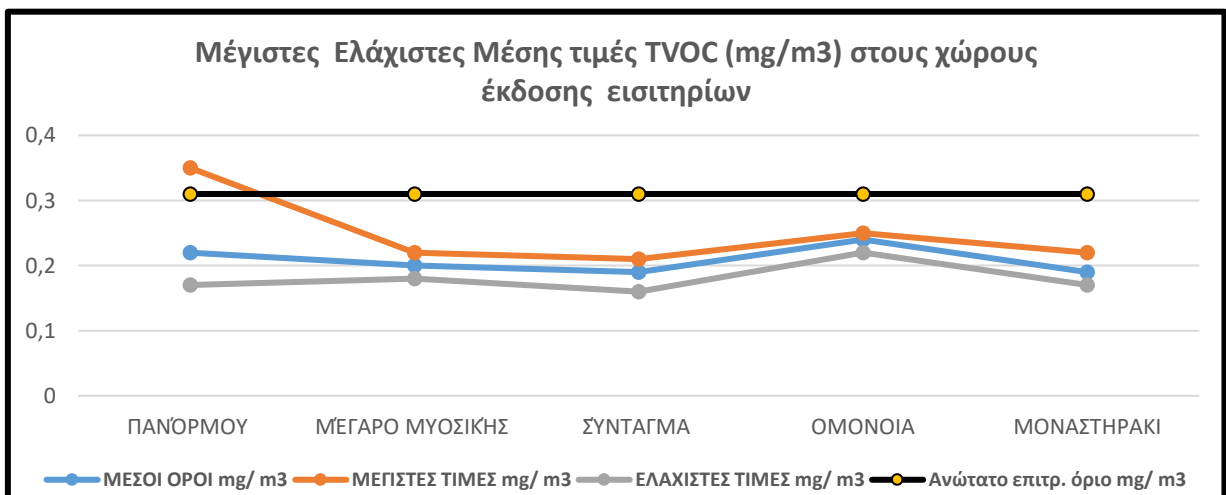
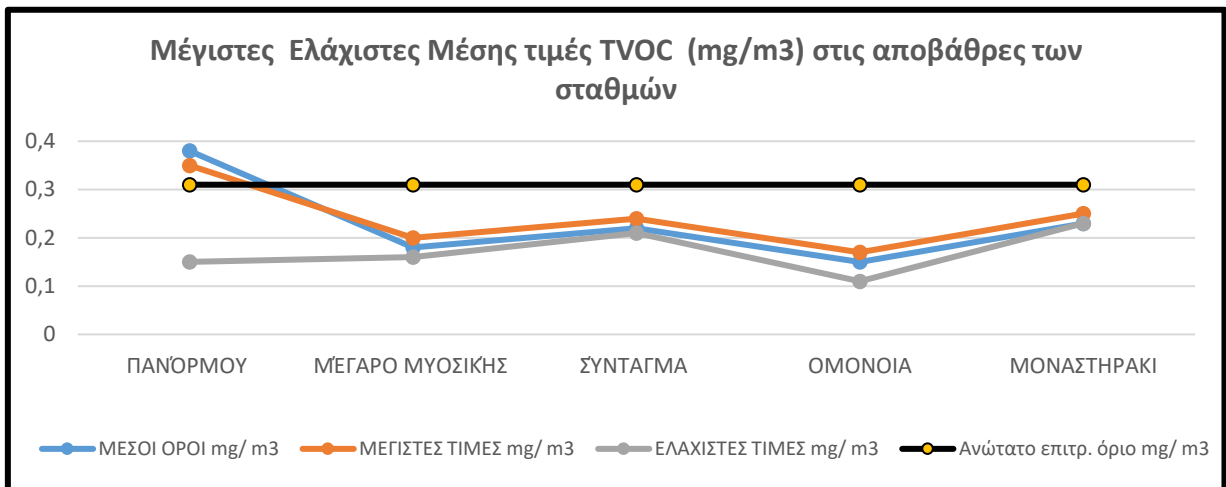


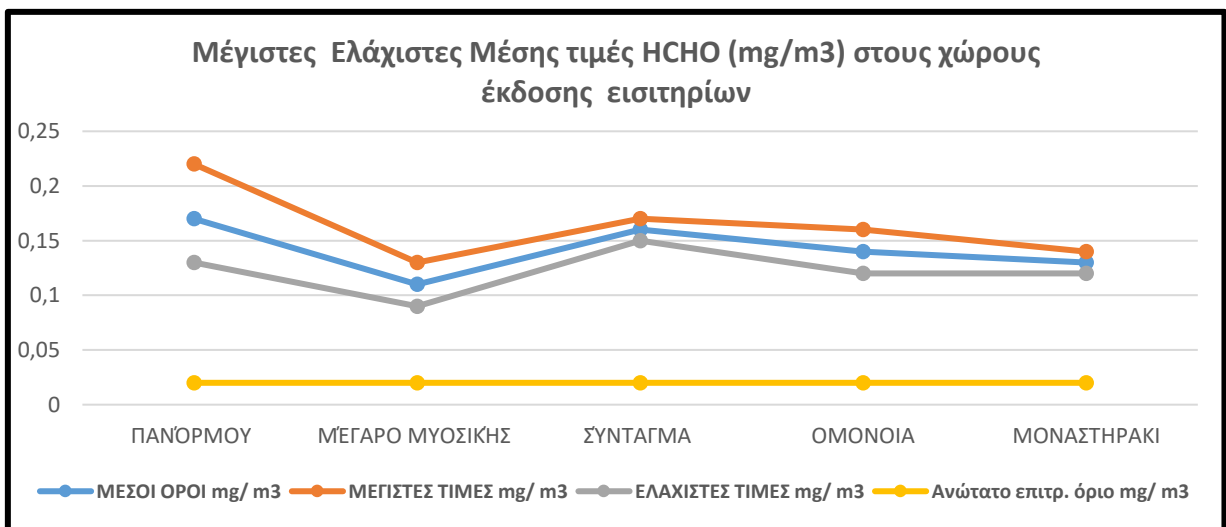
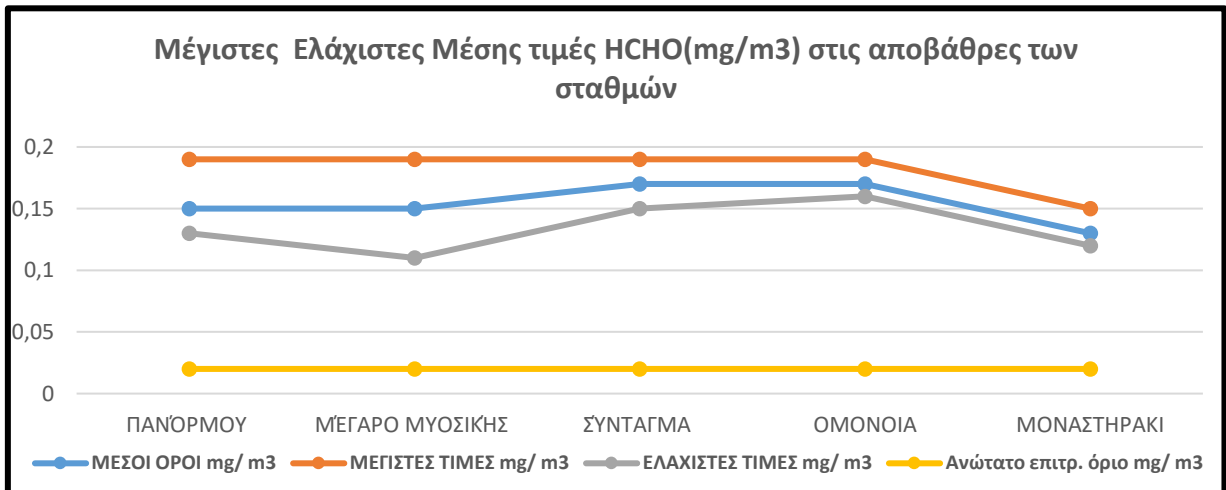
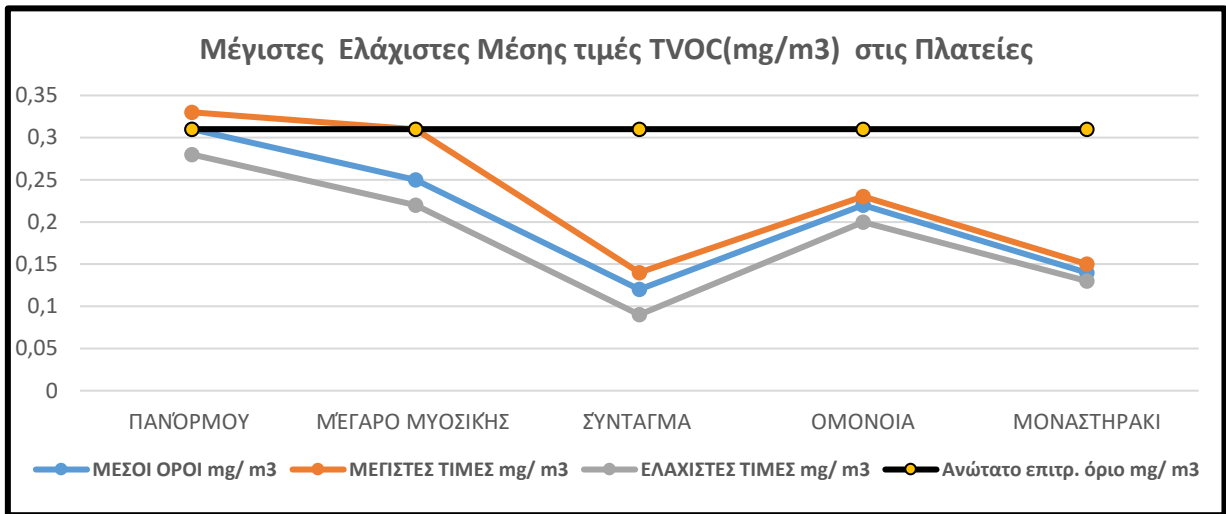
PM10.

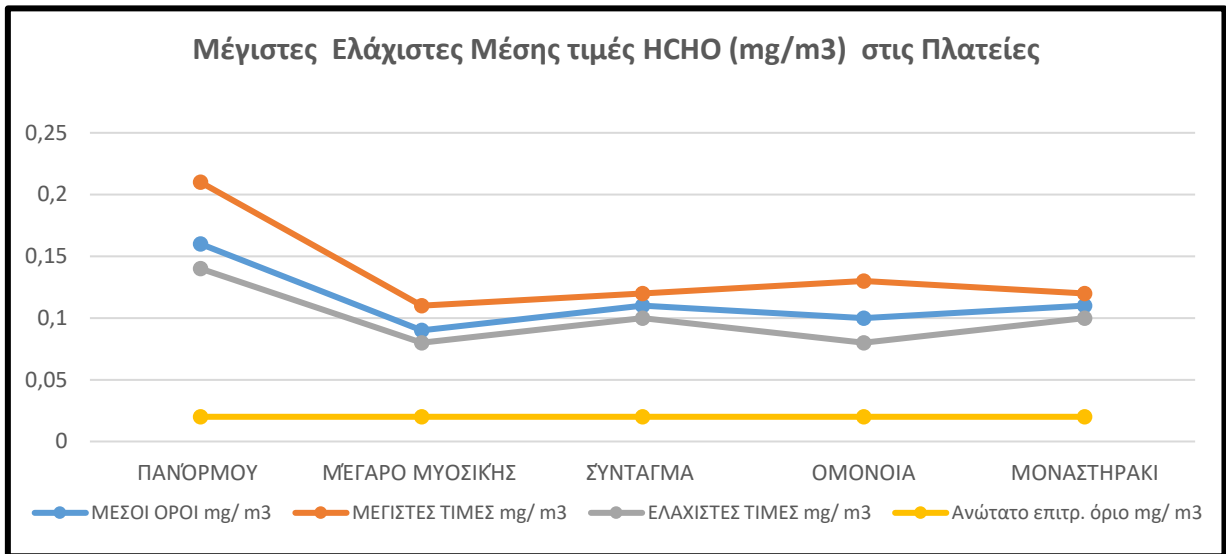




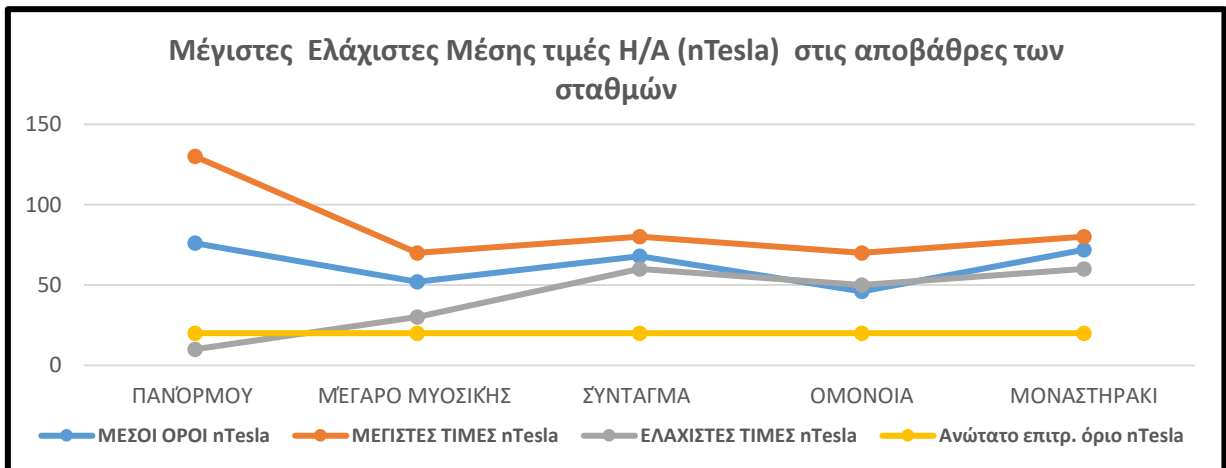
Μέγιστες Ελάχιστες Μέσης τιμές Φορμαλδεΐδης (HCHO) και Πτητικών Οργανικών Ενώσεων (TVOC (total volatile organic compounds)) στους Σταθμούς της Αθήνας, στις 11/10/2024.

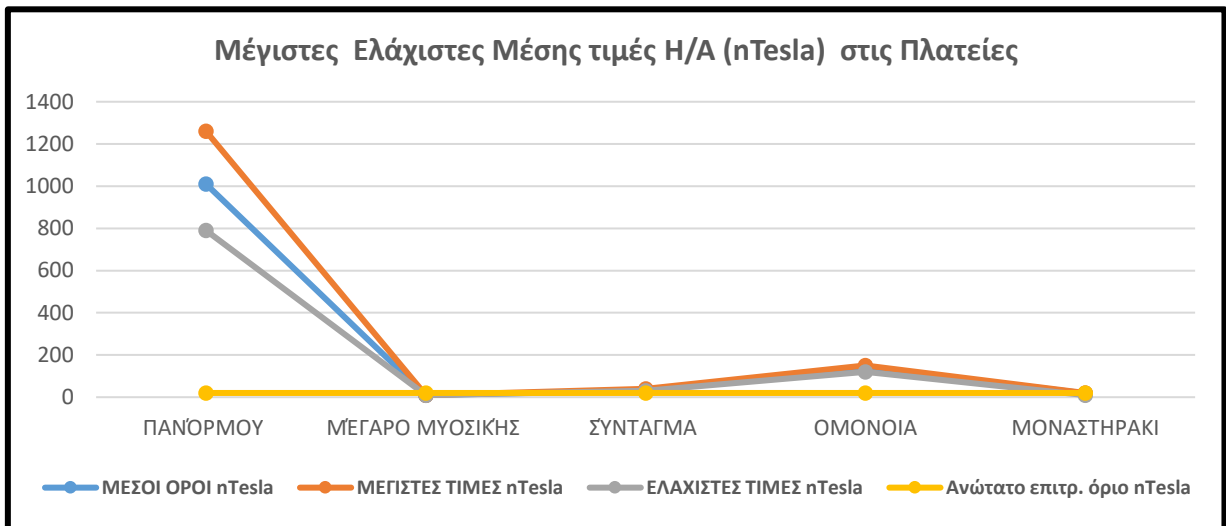
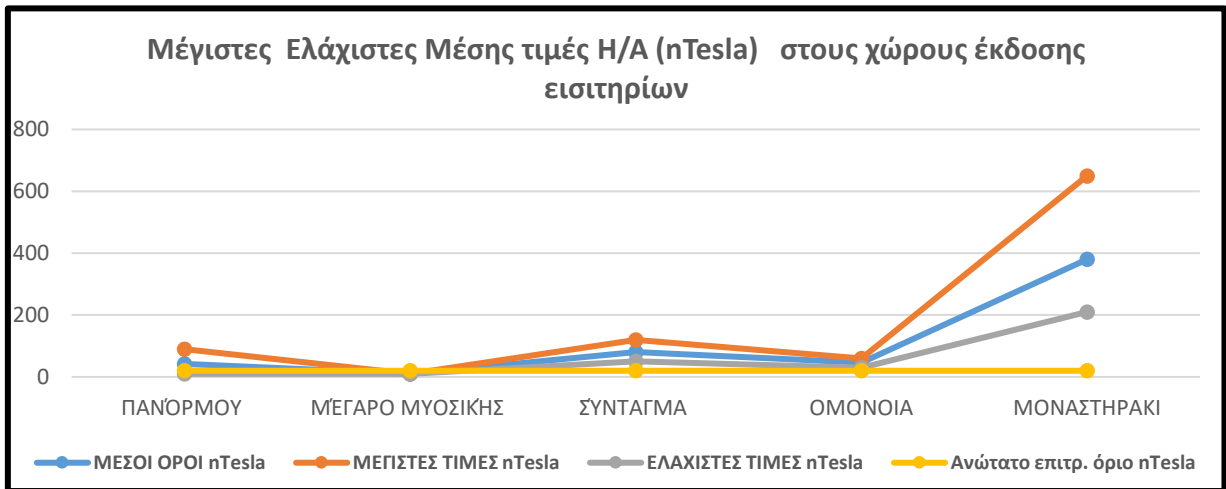






Μέγιστες Ελάχιστες Μέσης τιμές Ηλεκτρομαγνητικής Ακτινοβολίας σε nTesla στους Σταθμούς της Αθήνας, στις 11/10/2024.





Μέγιστες Ελάχιστες Μέσης τιμές συγκέντρωσης Διοξειδίου του Άνθρακα CO₂ σε ppm στους Σταθμούς της Αθήνας, στις 11/10/2024.

