

• ΠΑΝΕΛΛΗΝΙΟ ΚΕΝΤΡΟ ΟΙΚΟΛΟΓΙΚΩΝ ΕΡΕΥΝΩΝ  
 • ΚΕΚ ΠΑΚΟΕ  
 • ΟΙΚΟΣΥΣΤΗΜΑ ΕΛΛΑΣ

Λεωφόρος Αλεξάνδρας 28, 106 83 Αθήνα, Τηλ.: 210 8100805 , 210 8101609, Fax: 210 8101609,  
 e-mail: [pakoe@pakoe.gr](mailto:pakoe@pakoe.gr), [www.pakoe.gr](http://www.pakoe.gr)

Members of: United Nations Environment PROGRAM - ECOROPA - IUCN – IFOAM

## ΔΕΛΤΙΟ ΤΥΠΟΥ 283/ 9-7-2018

### ΘΕΜΑ: ΑΠΟΤΕΛΕΣΜΑΤΑ ΜΙΚΡΟΒΙΟΛΟΓΙΚΩΝ ΑΝΑΛΥΣΕΩΝ ΓΙΑ ΔΕΙΓΜΑΤΑ ΝΕΡΩΝ ΑΝΘΡΩΠΙΝΗΣ ΚΑΤΑΝΑΛΩΣΗΣ ΚΑΙ ΚΟΛΥΜΒΗΣΗΣ ΣΤΑ ΜΕΘΑΝΑ, ΠΟΡΟ, ΓΑΛΑΤΑ ΑΠΟ ΔΕΙΓΜΑΤΟΛΗΨΙΑ ΠΟΥ ΠΡΑΓΜΑΤΟΠΟΙΗΘΗΚΕ ΣΤΙΣ 12/6/2018

**Πίνακας Αποτελεσμάτων μικροβιολογικής ανάλυσης σε νερό  
 ανθρώπινης κατανάλωσης, με την μέθοδο διήθησης σε  
 μεμβράνες (MF), σε περιοχές της Ανατολικής Αργολίδας  
 (Μέθανα, Πόρο, Γαλατά κ.α.) .**

Α/Α	ΘΕΣΗ ΔΕΙΓΜΑΤΟΛΗΨΙΑΣ	Συντεταγμένες θέσης δειγματοληψίας (γεωγρ. πλάτος, γεωγρ. μήκος )	Ώρα Δειγματο- ληψίας	ΑΡΙΘΜΟΣ ΑΠΟΙΚΙΩΝ cfu/ 100 ml				ΚΑΤΑΛ- ΛΗΛΟ (K)  ΑΚΑΤΑΛ- ΛΗΛΟ (A)
				Κολοβα- κτηρίδια κοπράνων	<i>E. coli</i>	Εντερό- κοκκοί	<i>Pseudo-monas aeruginosa</i>	
1	Μέθανα. Παραλία Δάρδιζα	23° 20'42.7''E 37° 32'11.4''N	10:27	2	1	0	0	A
2	Μέθανα. Ναυτικός Όμιλος	23° 23'22.5''E 37° 34'40.0''N	11:42	3	0	0	0	A
3	Μέθανα. Οικία.	23° 23'34.1''E 37° 34'54.0''N	11:49	0	0	0	0	K
4	Μέθανα HOTEL	23° 23'37.6''E 37° 34'56.7''N	11:56	1	0	0	0	A
5	Μέθανα. HOTEL ΑΚΤΗ	23° 23'39.8''E 37° 35'00.2''N	12:08	0	0	0	0	K
6	Τακτικούπολη (Εκκλησία )	23° 22'12.2''E 37° 32'35.2''N	12:55	0	0	0	0	K
7	Πόρος. CAFE	23° 28'11.9''E 37° 30'29,8''N	12:27	3	1	0	1	A
8	Πόρος. Ταβέρνα	23° 28'19.8''E 37°30'23.5''N	12:38	1	1	0	0	A

• ΠΑΝΕΛΛΗΝΙΟ ΚΕΝΤΡΟ ΟΙΚΟΛΟΓΙΚΩΝ ΕΡΕΥΝΩΝ  
 • ΚΕΚ ΠΑΚΟΕ  
 • ΟΙΚΟΣΥΣΤΗΜΑ ΕΛΛΑΣ

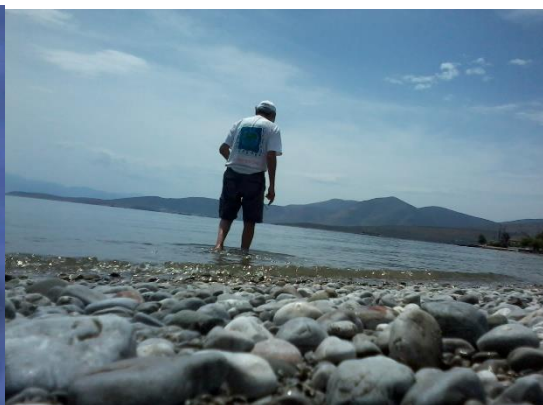
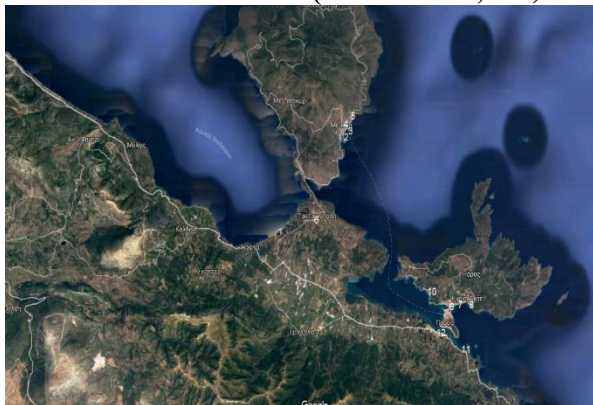
Λεωφόρος Αλεξάνδρας 28, 106 83 Αθήνα, Τηλ.: 210 8100805 , 210 8101609, Fax: 210 8101609,  
 e-mail: [pakoe@pakoe.gr](mailto:pakoe@pakoe.gr), [www.pakoe.gr](http://www.pakoe.gr)

Members of: United Nations Environment PROGRAM - ECOROPA - IUCN – IFOAM

Α/Α	ΘΕΣΗ	Συντεταγμένες	Ωρα	ΑΡΙΘΜΟΣ ΑΠΟΙΚΙΩΝ cfu/ 100 ml				ΚΑΤΑΛ-
9	Πόρος. HOTEL	23° 27' 28.9'' E 37° 30' 23.1'' N	12:45	3	1	0	0	A
10	Πόρος. Μεγάλο Νεώριο Εστιατόριο	23° 26' 42.6'' E 37° 30' 42.3'' N	15:12	1	0	0	0	A
11	Γαλατάς Πλάκα. REASTAURANT – BEACH BAR GEMEY.	23° 28' 08.9'' E 37° 29' 17.8'' N	16:45	0	0	0	0	K
12	Γαλατάς. HOTEL PAPANASOTI RIOU	23° 26' 55.8'' E 37° 29' 46.5'' N	17:03	0	0	0	0	K
Επιτρεπόμενα όρια: αριθμός cfu / 100ml νερού, σύμφωνα με την Οδηγία (ΕΕ) 2015/1787 (L260, 7.10.2015). Για την Ποιότητα νερού ανθρώπινης κατανάλωσης (ΚΥΑ 39381 Αρ. Φύλλου 3282. 19/09/2017)				0	0	0	0	

**ΚΑΤΑΛΛΗΛΑ: 5 (ποσοστό 41,7%)**

**ΑΚΑΤΑΛΛΗΛΑ: 7 (ποσοστό 58,3%)**



**Πίνακας Αποτελεσμάτων μικροβιολογικών αναλύσεων σε  
 δείγματα νερών κολύμβησης στις παραλίες από Ανατολική  
 Αργολίδα ( Μέθана, Πόρο, Γαλατά κ.α.)**

• ΠΑΝΕΛΛΗΝΙΟ ΚΕΝΤΡΟ ΟΙΚΟΛΟΓΙΚΩΝ ΕΡΕΥΝΩΝ  
 • ΚΕΚ ΠΑΚΟΕ  
 • ΟΙΚΟΣΥΣΤΗΜΑ ΕΛΛΑΣ

Λεωφόρος Αλεξάνδρας 28, 106 83 Αθήνα, Τηλ.: 210 8100805 , 210 8101609, Fax: 210 8101609,  
 e-mail: [pakoe@pakoe.gr](mailto:pakoe@pakoe.gr), [www.pakoe.gr](http://www.pakoe.gr)

Members of: United Nations Environment PROGRAM - ECOROPA - IUCN – IFOAM

Α/Α	ΘΕΣΗ ΔΕΙΓΜΑΤΟΛΗΨΙΑΣ	Συντεταγμένες θέσης δειγματοληψίας (γεωγρ. πλάτος, γεωγρ. μήκος)	Ώρα Δειγματο- ληψίας	Κολοβα- κτηρίδια	<i>E. coli</i>	Εντερόκοκ- κοι	ΚΑΤΑΛ- ΛΗΛΑ (Κ)  ΑΚΑΤΑΛ- ΛΗΛΑ (Α)
				ΟΡΙΟ 250/100 ml νερού (οδηγία 2006+/7/ΕΚ)	ΟΡΙΟ 50/100 ml νερού	ΟΡΙΟ 100/100 ml νερού	
1	Παραλία Νησίδα Τροιζηνίας.	23° 14' 25.3'' E 37° 35' 02.0'' N	09:30	140	30	48	Κ
2	Παραλία Νησίδα Τροιζηνίας.	23° 14' 25.3'' E 37° 35' 02.0'' N	09:30	169	20	25	Κ
3	Παραλία Καλλονή Τροιζηνίας.	23° 17' 43.3'' E 37° 32' 53.6'' N	09:50	170	40	24	Κ
4	Παραλία Καλλονή Τροιζηνίας.	23° 17' 43.3'' E 37° 32' 53.6'' N	09:50	70	13	60	Κ
5	Παραλία Μεταμόρφωσης (Ψήφτα).	23° 19' 55.7'' E 37° 31' 56.1'' N	10:10	116	52	12	Α
6	Παραλία Μεταμόρφωσης (Ψήφτα).	23° 19' 55.7'' E 37° 31' 56.1'' N	10:10	262	75	2	Α
7	Μέθανα. Παραλία Δαρδιζα (κατοικίες – εστιατόρια Λιόγερμα).	23° 20' 42.7'' E 37° 32' 11.4'' N	10:27	115	22	42	Κ
8	Μέθανα. Παραλία Δαρδιζα (κατοικίες – εστιατόρια Λιόγερμα).	23° 20' 42.7'' E 37° 32' 11.4'' N	10:27	20	26	24	Κ
9	Μέθανα. Παραλία (Ακτή Αγάπης) Τακτικούπολη.	23° 22' 59.4'' E 37° 32' 43.4'' N	10:55	85	100	18	Α
10	Μέθανα. Παραλία (Ακτή Αγάπης) Τακτικούπολη.	23° 22' 59.4'' E 37° 32' 43.4'' N	10:55	217	82	2	Α
11	Μέθανα. Ιαματικές Πηγές (με θειάφι).	23° 23' 15.9'' E 37° 34' 33.8'' N	11:20	168	14	50	Κ
12	Μέθανα. Ιαματικές Πηγές (με θειάφι).	23° 23' 15.9'' E 37° 34' 33.8'' N	11:20	223	31	38	Κ
13	Μέθανα. Παραλία (Ναυτικός Όμιλος)	23° 23' 22.5'' E 37° 34' 40.0'' N	11:42	133	65	12	Α
14	Μέθανα. Παραλία (Ναυτικός Όμιλος)	23° 23' 22.5'' E 37° 34' 40.0'' N	11:42	166	68	0	Α

• ΠΑΝΕΛΛΗΝΙΟ ΚΕΝΤΡΟ ΟΙΚΟΛΟΓΙΚΩΝ ΕΡΕΥΝΩΝ

• ΚΕΚ ΠΑΚΟΕ

• ΟΙΚΟΣΥΣΤΗΜΑ ΕΛΛΑΣ

Λεωφόρος Αλεξάνδρας 28, 106 83 Αθήνα, Τηλ.: 210 8100805 , 210 8101609, Fax: 210 8101609,  
e-mail: [pakoe@pakoe.gr](mailto:pakoe@pakoe.gr), [www.pakoe.gr](http://www.pakoe.gr)

Members of: United Nations Environment PROGRAM - ECOROPA - IUCN – IFOAM

A/A	ΘΕΣΗ ΔΕΙΓΜΑΤΟΛΗΨΙΑΣ	Συντεταγμένες θέσης δειγματοληψίας	Ώρα Δειγματο-	Κολοβα- κτηρίδια	<i>E. coli</i>	Εντερόκοκ- κοι	ΚΑΤΑΛ- ΛΗΛΑ
15	Μέθανα. Παραλία. (HOTEL ΑΚΤΗ).	23° 23' 39.8'' E 37° 35' 00.2'' N	12:08	20	0	80	K
16	Μέθανα. Παραλία. (HOTEL ΑΚΤΗ).	23° 23' 39.8'' E 37° 35' 00.2'' N	12:08	93	6	52	K
17	Μέθανα. Παραλία. Λιμνιώνας.	23° 24' 07.6'' E 37° 35' 26.4'' N	12:20	119	46	2	K
18	Μέθανα. Παραλία. Λιμνιώνας.	23° 24' 07.6'' E 37° 35' 26.4'' N	12:20	81	20	13	K
19	Μέθανα. Παραλία. Αγ. Χαράλαμπος αριστερά	23° 23' 57.5'' E 37° 35' 13.5'' N	12:25	220	80	16	A
20	Μέθανα. Παραλία. Αγ. Χαράλαμπος δεξιά	23° 23' 57.5'' E 37° 35' 13.5'' N	12:25	126	13	77	K
21	Πόρος. (παραλία μετά το γήπεδο – αριστερά 5μ. από Κανάλι)	23° 27' 31.5'' E 37° 30' 22.8'' N	14:00	93	21	50	K
22	Πόρος. (παραλία μετά το γήπεδο – αριστερά 40μ. από Κανάλι)	23° 27' 31.5'' E 37° 30' 22.8'' N	14:00	24	50	4	A
23	Πόρος. (παραλία μπροστά HOTELNEWAEGLI)	23° 27' 59.5'' E 37° 30' 30.6'' N	14:12	17	64	4	A
24	Πόρος. (παραλία αριστερά HOTELNEWAEGLI)	23° 27' 59.5'' E 37° 30' 30.6'' N	14:12	33	23	64	K
25	Πόρος. COLONABEACH (ΚυανήΑκτήΠόρου )	23° 28' 10.8'' E 37° 30' 30.7'' N	12:20	73	6	0	K
26	Πόρος. COLONABEACH (ΚυανήΑκτήΠόρου)	23° 28' 10.8'' E 37° 30' 30.7'' N	12:20	60	6	12	K
27	Πόρος. AEGEANVILLAS (ΚυανήΑκτήΠόρου)	23° 28' 11.9'' E 37° 30' 29,8'' N	12:27	265	21	0	A
28	Πόρος. AEGEANVILLAS (ΚυανήΑκτήΠόρου)	23° 28' 11.9'' E 37° 30' 29,8'' N	12:27	245	13	0	A
29	Πόρος. Παραλία Μικρό ΝΕΩΡΙΟΒΑΡ (Αριστερά του Πόρου)	23° 26' 53.4'' E 37° 30' 29.7'' N	14:59	187	82	34	A

• ΠΑΝΕΛΛΗΝΙΟ ΚΕΝΤΡΟ ΟΙΚΟΛΟΓΙΚΩΝ ΕΡΕΥΝΩΝ  
 • ΚΕΚ ΠΑΚΟΕ  
 • ΟΙΚΟΣΥΣΤΗΜΑ ΕΛΛΑΣ

Λεωφόρος Αλεξάνδρας 28, 106 83Αθήνα, Τηλ.: 210 8100805 , 210 8101609, Fax: 210 8101609,  
 e-mail: [pakoe@pakoe.gr](mailto:pakoe@pakoe.gr), [www.pakoe.gr](http://www.pakoe.gr)

Members of: United Nations Environment PROGRAM - ECOROPA - IUCN – IFOAM

A/A	ΘΕΣΗ ΔΕΙΓΜΑΤΟΛΗΨΙΑΣ	Συντεταγμένες θέσης δειγματοληψίας	Ώρα Δειγματο-	Κολοβακτηρίδια	<i>E. coli</i>	Εντερόκοκοι	ΚΑΤΑΛΛΗΛΑ
30	Πόρος. Παραλία Μικρό ΝΕΩΡΙΟΒΑΡ (Αριστερά του Πόρου)	23° 26' 53.4'' E 37° 30' 29.7'' N	14:59	256	113	6	A
31	Πόρος. Παραλία Μεγάλο ΝεώριοHOTELAGYRA	23° 26' 43.3'' E 37° 30' 41.3'' N	15:05	349	69	6	A
32	Πόρος. Παραλία Μεγάλο ΝεώριοΕστιατόριο Νεώριο.	23° 26' 42.6'' E 37° 30' 42.3'' N	15:12	240	77	2	A
33	Πόρος παραλία Μεγάλο Νεώριο (μπροστά από ταβέρνα Ο ΠΕΤΡΟΣ)	23° 26' 29.3'' E 37° 30' 51.2'' N	15:20	269	28	6	A
34	Πόρος. Παραλία Μεγάλο Νεώριο (μπροστά από ταβέρνα Ο ΠΕΤΡΟΣ)	23° 26' 29.3'' E 37° 30' 51.2'' N	15:20	220	37	10	A
35	Πόρος. Λιμανάκι Αγάπης αριστερά	23° 26' 20.4'' E 37° 30' 52.7'' N	15:30	246	33	80	A
36	Πόρος. Λιμανάκι Αγάπης δεξιά	23° 26' 20.4'' E 37° 30' 52.7'' N	15:30	113	46	60	K
37	Πόρος. Παραλία. RUSSIANBAR.	23° 26' 10.5'' E 37° 31' 04.0'' N	15:42	200	64	24	A
38	Πόρος. Παραλία. RUSSIANBAR.	23° 26' 10.5'' E 37° 31' 04.0'' N	15:42	241	126	37	A
39	Γαλατάς – Πλάκα. REASTAURANT – BEACHBARGEMEY	23° 28' 08.9'' E 37° 29' 17.8'' N	16:45	216	90	92	A
40	Γαλατάς – Πλάκα. REASTAURANT – BEACHBARGEMEY	23° 28' 08.9'' E 37° 29' 17.8'' N	16:45	193	52	100	A

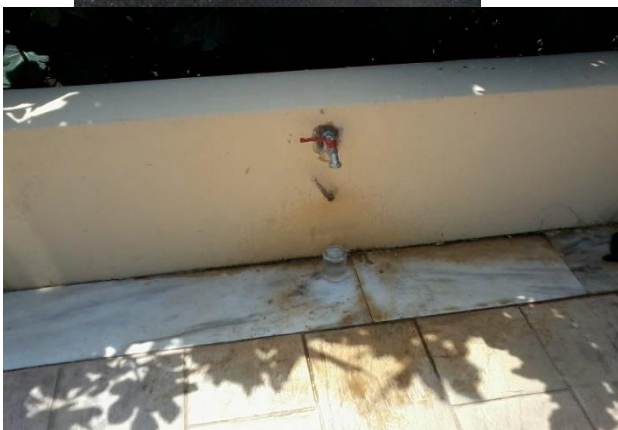
**ΚΑΤΑΛΛΗΛΑ: 18 (ποσοστό 45%)**  
**ΑΚΑΤΑΛΛΗΛΑ: 22 (ποσοστό 55%)**

- ΠΑΝΕΛΛΗΝΙΟ ΚΕΝΤΡΟ ΟΙΚΟΛΟΓΙΚΩΝ ΕΡΕΥΝΩΝ
- ΚΕΚ ΠΑΚΟΕ
- ΟΙΚΟΣΥΣΤΗΜΑ ΕΛΛΑΣ

Λεωφόρος Αλεξάνδρας 28, 106 83 Αθήνα, Τηλ.: 210 8100805 , 210 8101609, Fax: 210 8101609,  
e-mail: [pakoe@pakoe.gr](mailto:pakoe@pakoe.gr), [www.pakoe.gr](http://www.pakoe.gr)

Members of: United Nations Environment PROGRAM - ECOROPA - IUCN – IFOAM

ΑΠΟ ΤΟ ΓΡΑΦΕΙΟ ΤΥΠΟΥ.



- ΠΑΝΕΛΛΗΝΙΟ ΚΕΝΤΡΟ ΟΙΚΟΛΟΓΙΚΩΝ ΕΡΕΥΝΩΝ
- ΚΕΚ ΠΑΚΟΕ
- ΟΙΚΟΣΥΣΤΗΜΑ ΕΛΛΑΣ

Λεωφόρος Αλεξάνδρας 28, 106 83 Αθήνα, Τηλ.: 210 8100805 , 210 8101609, Fax: 210 8101609,  
e-mail: [pakoe@pakoe.gr](mailto:pakoe@pakoe.gr), [www.pakoe.gr](http://www.pakoe.gr)

Members of: United Nations Environment PROGRAM - ECOROPA - IUCN – IFOAM

**ΑΠΟ ΤΟ ΓΡΑΦΕΙΟ ΤΥΠΟΥ.**