

• ΠΑΝΕΛΛΗΝΙΟ ΚΕΝΤΡΟ ΟΙΚΟΛΟΓΙΚΩΝ ΕΡΕΥΝΩΝ  
• ΚΕΚ ΠΑΚΟΕ  
• ΟΙΚΟΣΥΣΤΗΜΑ ΕΛΛΑΣ

Νικολάου Φλώρου 8, 115 24Αθήνα, Τηλ.: 210 8100805 , 210 7230505, Fax: 210 8101609,  
e-mail: [pakoe@pakoe.gr](mailto:pakoe@pakoe.gr), [www.pakoe.gr](http://www.pakoe.gr)

Members of: United Nations Environment PROGRAM - ECOROPA - IUCN – IFOAM

**ΔΕΛΤΙΟ ΤΥΠΟΥ 198/12-05-2017**

**ΠΡΟΒΛΗΜΑ ΣΤΟ ΝΕΡΟ ΑΝΘΡΩΠΙΝΗΣ ΚΑΤΑΝΑΛΩΣΗΣ ΣΤΗΝ ΔΙΑΔΡΟΜΗ ΑΠΟ ΚΑΛΛΙΘΕΑ ΜΕΧΡΙ ΕΛΕΥΣΙΝΑ**

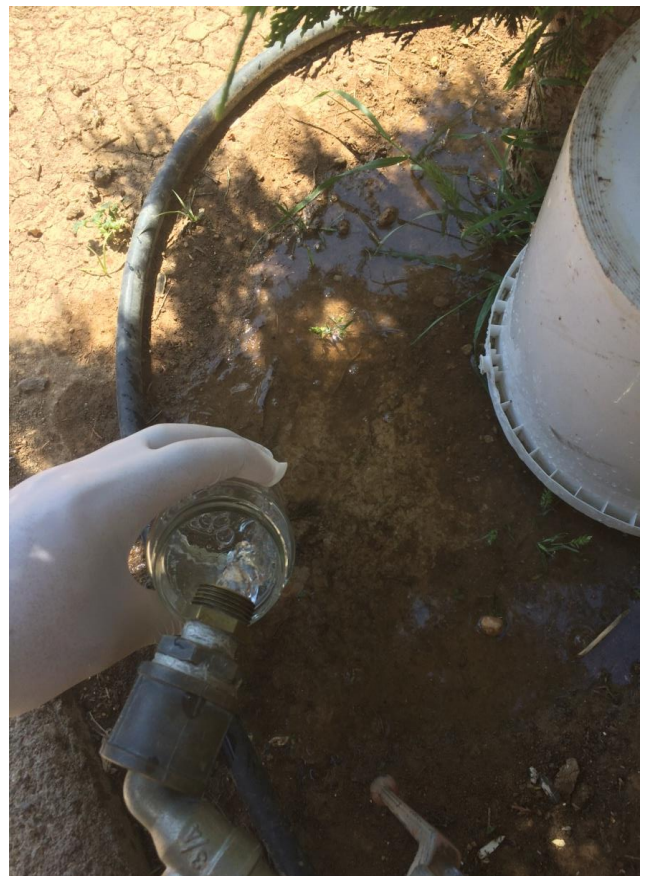
Επικίνδυνο το νερό σε βρύσες επιχειρήσεων, σχολείων και νοικοκυριών, ύστερα από το οδοιπορικό που πραγματοποίησε το επιστημονικό συνεργείο του ΠΑΚΟΕ στις 24/04/2017 από το Καλλιθέα μέχρι τη Ελευσίνα. Στη Καλλιθέα, Π. Φάληρο, στη Δραπετσώνα, στο Κερατσίνι, στο Πέραμα και στην Ελευσίνα το νερό ανθρώπινης κατανάλωσης είναι κατάλληλο για χρήση.

Από κει και πέρα αρχίζουν τα μείγματα νερού των κολοβακτηριδίων, ψευδομονάδων τόσο στο Μοσχάτο όσο και στο Πειραιά. Στα δείγματα της δειγματοληψίας στο Μοσχάτο βρέθηκαν τιμές υψηλότερες από τα επιτρεπτά όρια ενώ στο Πειραιά ένα από τα πέντε δείγματα της δειγματοληψίας βρέθηκαν τιμές υψηλές από τα επιτρεπτά όρια.

Ο πίνακας δείχνει τ' αποτελέσματα, την επικινδυνότητα και την ακαταλληλότητα του νερού ανθρώπινης κατανάλωσης σε ποσοστό 12 % των δειγμάτων, όπου σύμφωνα με τον Παγκόσμιο Οργανισμό Υγείας (ΠΟΥ) , το ποσοστό αυτό δεν πρέπει να ξεπερνά το 2 – 3 %.



Εικόνα 1: Πολυκατοικία στην οδό Αρτέμιδος 95 στο Παλιό Φάληρο



Εικόνα 2 : Προαύλιο στην εκκλησία Αγ. Παντελεήμονας στο Κερατσίνι

• ΠΑΝΕΛΛΗΝΙΟ ΚΕΝΤΡΟ ΟΙΚΟΛΟΓΙΚΩΝ ΕΡΕΥΝΩΝ  
 • ΚΕΚ ΠΑΚΟΕ  
 • ΟΙΚΟΣΥΣΤΗΜΑ ΕΛΛΑΣ

Νικολάου Φλώρου 8, 115 24Αθήνα, Τηλ.: 210 8100805 , 210 7230505, Fax: 210 8101609,  
 e-mail: [pakoe@pakoe.gr](mailto:pakoe@pakoe.gr), [www.pakoe.gr](http://www.pakoe.gr)

Members of: United Nations Environment PROGRAM - ECOROPA - IUCN – IFOAM

**Πίνακας αποτελεσμάτων μικροβιακού φορτίου νερού ανθρώπινης κατανάλωσης στις περιοχές:  
 ΚΑΛΛΙΘΕΑ – ΜΟΣΧΑΤΟ – Π. ΦΑΛΗΡΟ – ΠΕΙΡΑΙΑΣ – ΔΡΑΠΕΤΣΩΝΑ – ΚΕΡΑΤΣΙΝΙ –  
 ΠΕΡΑΜΑ – ΕΛΕΥΣΙΝΑ στις 24/04/2017**

Α/Α	Σημεία δειγματοληψίας	Ώρα δειγματοληψίας	Αριθμός βιώσιμων μονάδων(cfu)*/100 ml			
			Κολοβακτηριδίων (fecal coliforms)	E.coli.	Εντερόκοκκοι	Pseudomonas sp.
<b>1. ΚΑΛΛΙΘΕΑ</b>						
1	Δημαρχείο Καλλιθέας, οδός Μαντζαγριωτάκη 76	09:51	0	0	0	0
2	Καθαριστήριο « Blanc Cleaners», (έναντι Πρότυπου Νηπιοτροφείο)	10:07	0	0	0	0
3	Πολυκατοικία, οδός Φορνέζη 28, έναντι 13 <sup>ου</sup> Δημοτικού Καλλιθέας	10:27	0	0	0	0
<b>2. ΜΟΣΧΑΤΟ</b>						
4	Δημαρχείο Μοσχάτου - Ταύρου	10:42	0	0	0	0
5	Σπίτι, οδός Πλάτωνος 118	10:47	0	0	0	2
6	Σπίτι, οδός Σολωμού 121	10:56	1	0	0	1
<b>3. Π. ΦΑΛΗΡΟ</b>						
7	Πολυκατοικία, οδός Αρτέμιδος 95, απέναντι από 10 <sup>ο</sup> Δημοτικό Π.Φαλήρου	11: 26	0	0	0	0
8	Δημαρχείο Π. Φαλήρου	11:35	0	0	0	0
9	Σπίτι, οδός Σειρήνων 69 Β	11:52	0	0	0	0
<b>4. ΠΕΙΡΑΙΑΣ</b>						
10	Καφετέρια « Στάνη, Πλατεία Κοραή	12:20	0	0	0	0
11	Δημαρχείο Πειραιά	12:25	0	0	0	0
12	Συνεργείο, οδός Χατζηκυριάκου 32	12:40	2	0	0	0
13	Κατάστημα Everest , Ακτή Μιαούλη	12:46	0	0	0	0
14	Καφετέρια, οδό Σφακτηρίας 36	12:56	0	0	0	0
<b>5. ΔΡΑΠΕΤΣΩΝΑ</b>						
9	Βενζινάδικο Aegean, κοντά 3 <sup>ο</sup> Δημοτικό Δραπετσώνας	13:05	0	0	0	0
10	Δημαρχείο Δραπετσώνας - Κερατσίνι	13:32	0	0	0	0

• ΠΑΝΕΛΛΗΝΙΟ ΚΕΝΤΡΟ ΟΙΚΟΛΟΓΙΚΩΝ ΕΡΕΥΝΩΝ  
 • ΚΕΚ ΠΑΚΟΕ  
 • ΟΙΚΟΣΥΣΤΗΜΑ ΕΛΛΑΣ

Νικολάου Φλώρου 8, 115 24Αθήνα, Τηλ.: 210 8100805 , 210 7230505, Fax: 210 8101609,  
 e-mail: [pakoe@pakoe.gr](mailto:pakoe@pakoe.gr), [www.pakoe.gr](http://www.pakoe.gr)

Members of: United Nations Environment PROGRAM - ECOROPA - IUCN – IFOAM

6. ΚΕΡΑΤΣΙΝΙ						
12	Εκκλησία Αγ. Παντελεήμονας	13:51	0	0	0	0
13	Αίθουσα εκδηλώσεων, οδός Ανακού 59 -61	13:59	0	0	0	0
7. ΠΕΡΑΜΑ						
14	Μονοκατοικία, οδός Ελευθερίας 14	14:02	0	0	0	0
15	Σπίτι, δίπλα 2 <sup>ο</sup> Γυμνάσιο Περάματος	14:17	0	0	0	0
	Δημαρχείο Περάματος	14:32	0	0	0	0
8. ΕΛΕΥΣΙΝΑ						
16	Δημαρχείο Ελευσίνα	15:17	0	0	0	0
17	2 <sup>ο</sup> Ενιαίο Λύκειο Πυρουνάκειο	15:27	0	0	0	0
18	Καφετέρια KusKus, δίπλα ΚΕΠ Ελευσίνας	15:38	0	0	0	0
19	ΙΚΑ Ελευσίνας, οδός Κελέου 34	15:47	0	0	0	0
	<b>Επιτρεπόμενα όρια</b>		<b>0</b>	<b>0</b>	<b>0</b>	<b>0</b>



Χάρτης με τα σημεία δειματοληψίας του επιστημονικού συνεδρίου του ΠΑΚΟΕ στις 24 /4/2017.

ΑΠΟ ΤΗΝ ΓΡΑΜΜΑΤΕΙΑ ΤΟΥ ΠΑΚΟΕ