

• ΠΑΝΕΛΛΗΝΙΟ ΚΕΝΤΡΟ ΟΙΚΟΛΟΓΙΚΩΝ ΕΡΕΥΝΩΝ  
• ΚΕΚ ΠΑΚΟΕ  
• ΟΙΚΟΣΥΣΤΗΜΑ ΕΛΛΑΣ

Νικολάου Φλώρου 8, 115 24Αθήνα, Τηλ.: 210 8100805 , 210 7230505, Fax: 210 8101609,  
e-mail: [pakoe@pakoe.gr](mailto:pakoe@pakoe.gr), [www.pakoe.gr](http://www.pakoe.gr)

Members of: United Nations Environment PROGRAM - ECOROPA - IUCN – IFOAM

ΔΕΛΤΙΟ ΤΥΠΟΥ 195/27-4-2017

**Ε. COLI ΚΑΙ ΚΟΛΟΒΑΚΤΗΡΙΔΙΑ ΣΤΟ ΝΕΡΟ ΑΝΘΡΩΠΙΝΗΣ ΚΑΤΑΝΑΛΩΣΗΣ ΣΕ  
ΤΟΥΡΙΣΤΙΚΟΥΣ ΠΡΟΟΡΙΣΜΟΥΣ ΚΟΝΤΑ ΣΤΗΝ ΑΘΗΝΑ**

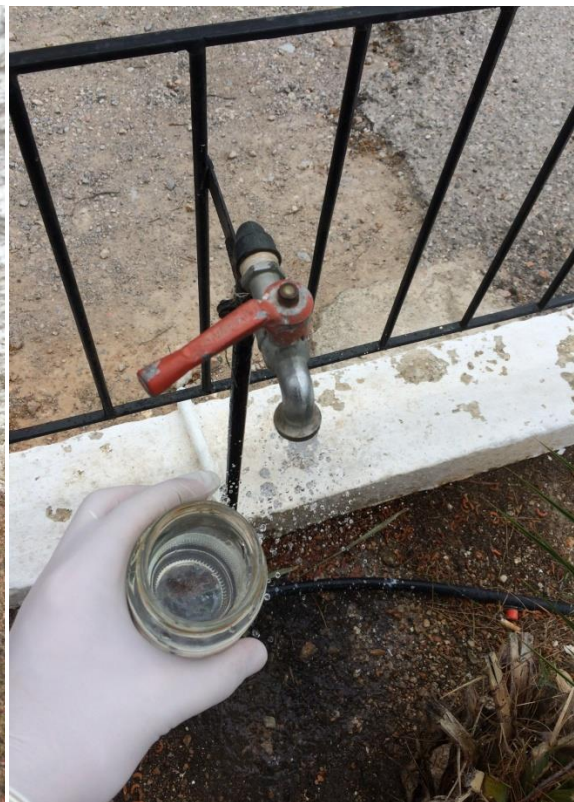
Επικίνδυνο το νερό σε βρύσες επιχειρήσεων, σχολείων και νοικοκυριών, ύστερα από το οδοιπορικό που πραγματοποίησε το επιστημονικό συνεργείο του ΠΑΚΟΕ στις 21/04/2017 από το Σκαρामαγκά μέχρι την Κόρινθο. Στον Λουτρόπυργο, στο Μεγάλο Πεύκο, στην Κινέτα, και στην Κόρινθο το νερό ανθρώπινης κατανάλωσης είναι κατάλληλο για χρήση.

Τα μείγματα νερού και κολοβακτηριδίων, E.coli εμφανίζονται στον Ασπρόπυργο, στους Αγίους Θεοδώρους, στο Σουσάκι, στα Ίσθμια και στο Λουτράκι, με βάση τον παρακάτω πίνακα, όπου οι τιμές είναι υψηλότερες από τα επιτρεπτά όρια.

Ο πίνακας δείχνει τ' αποτελέσματα, την επικινδυνότητα και την ακαταλληλότητα του νερού ανθρώπινης κατανάλωσης σε ποσοστό 32,25 % των δειγμάτων, όπου σύμφωνα με τον Παγκόσμιο Οργανισμό Υγείας (ΠΟΥ), το ποσοστό αυτό δεν πρέπει να ξεπερνά το 2 – 3 %.



2. Δειγματοληψία από το Ξενοδοχείο ARGO



1. Δειγματοληψία από την εκκλησία Αγίας Τριάδος

• ΠΑΝΕΛΛΗΝΙΟ ΚΕΝΤΡΟ ΟΙΚΟΛΟΓΙΚΩΝ ΕΡΕΥΝΩΝ  
 • ΚΕΚ ΠΑΚΟΕ  
 • ΟΙΚΟΣΥΣΤΗΜΑ ΕΛΛΑΣ

Νικολάου Φλώρου 8, 115 24Αθήνα, Τηλ.: 210 8100805 , 210 7230505, Fax: 210 8101609,  
 e-mail: [pakoe@pakoe.gr](mailto:pakoe@pakoe.gr), [www.pakoe.gr](http://www.pakoe.gr)

Members of: United Nations Environment PROGRAM - ECOROPA - IUCN – IFOAM

**Πίνακας αποτελεσμάτων μικροβιακού φορτίου νερού ανθρώπινης κατανάλωσης στις περιοχές:  
 ΣΚΑΡΑΜΑΓΚΑ – ΑΣΠΡΟΠΥΡΓΟΣ – ΛΟΥΤΡΟΠΥΡΓΟΣ – ΜΕΓΑΛΟ ΠΕΥΚΟ – ΚΙΝΕΤΑ –  
 ΑΓΙΟΙ ΘΕΟΔΩΡΟΙ – ΣΟΥΣΑΚΙ – ΙΣΘΜΙΑ - ΛΟΥΤΡΑΚΙ – ΚΟΡΙΝΘΟΣ στις 21/04/2017**

Α/Α	Σημεία δειγματοληψίας	Ώρα δειγματοληψίας	Αριθμός βιώσιμων μονάδων (cfu)* /100 ml			
			Κολοβακτηριδίων (fecal coliforms)	E.coli.	Εντερόκοκκοι	Pseudomonas sp.
<b>1. ΣΚΑΡΑΜΑΓΚΑΣ</b>						
1	Ξενοδοχείο ARGO (Λ. Αθηνών – Κορίνθου)	13:37	3	0	0	0
2	Ξενοδοχείο ALFA, οδός Βορείου Ελλάδος	13:43	0	0	0	0
<b>2. ΑΣΠΡΟΠΥΡΓΟΣ</b>						
3	VALIN Βενζινάδικο, (Λ. Αθηνών – Κορίνθου)	13:58	0	0	0	0
4	Σπίτι, οδός Κολοκοτρώνη 20	14:09	0	0	0	0
5	Σπίτι, οδό Λάμπρου Κατσώνη 18	14:17	10	2	0	0
<b>3. ΛΟΥΤΡΟΠΥΡΓΟΣ</b>						
6	Σπίτι, οδός Περικλέους 72	15:03	0	0	0	0
7	Εκκλησία Αγίας Τριάδος	15:09	0	0	0	0
<b>4. ΜΕΓΑΛΟ ΠΕΥΚΟ</b>						
8	Aegean Βενζινάδικο (έναντι στρατοπέδου)	15:23	0	0	0	0
9	Κατάστημα – Χρωματοπωλείο, οδός 28 <sup>ης</sup> Οκτωβρίου 408	15:32	0	0	0	0
<b>5. ΚΙΝΕΤΑ</b>						
10	Μαγαζί Ψωμί & Αλάτι, Π.Ε.Ο.Α.Κ	15:52	0	0	0	0
11	Εκκλησία Άγιος Χαράλαμπος	16:01	0	0	0	0
<b>6. ΑΓΙΟΙ ΘΕΟΔΩΡΟΙ</b>						
12	Σχολή Οδηγών, κοντά Π.Ε.Ο.Α.Κ	16:27	0	0	0	0
13	ΕΛΤΑ, οδός Σπ. Λάμπρου	16:35	0	0	0	0
14	Φούρνος Καραβατής, Π.Ε.Ο.Α.Κ	16:44	7	0	0	0
<b>7. ΣΟΥΣΑΚΙ</b>						
15	Καφετέρια, οδό Σουσακίου	16:56	33	0	0	0
<b>8. ΙΣΘΜΙΑ</b>						
16	Goody's , Ίσθμια	17:15	10	0	0	0
17	Αξονική Τομογραφία Ισθμίων	17:21	9	0	0	0
<b>9. ΛΟΥΤΡΑΚΙ</b>						
18	Πάρκινγκ μαγαζιού «Στρούγκα»	17:39	2	0	0	0
19	Σπίτι, οδός Β. Υψηλάντου 48	17:49	1	0	0	0
20	Σπίτι, οδός Σολωμού 32	18:09	0	0	0	0
21	Σπίτι, οδός Αγίου Φανουρίου 10	18:14	0	0	0	0



- ΠΑΝΕΛΛΗΝΙΟ ΚΕΝΤΡΟ ΟΙΚΟΛΟΓΙΚΩΝ ΕΡΕΥΝΩΝ
- ΚΕΚ ΠΑΚΟΕ
- ΟΙΚΟΣΥΣΤΗΜΑ ΕΛΛΑΣ

Νικολάου Φλώρου 8, 115 24Αθήνα, Τηλ.: 210 8100805 , 210 7230505, Fax: 210 8101609,  
e-mail: [pakoe@pakoe.gr](mailto:pakoe@pakoe.gr), [www.pakoe.gr](http://www.pakoe.gr)

Members of: United Nations Environment PROGRAM - ECOROPA - IUCN – IFOAM

10. Πίνακας αποτελεσμάτων μικροβιακού φορτίου νερού ανθρώπινης κατανάλωσης στις περιοχές: ΚΟΡΙΝΘΟΣ						
22	Κατάστημα Pest Control, οδός Δαμασκού 17	18:22	0	0	0	0
23	Ε.Ε.Τ.Ε.Μ., οδός Αποστόλου Παύλου 25	18:32	0	0	0	0
24	Ψητοπωλείο, οδός Αποστόλου Παύλου 44	18:35	0	0	0	0
25	3 <sup>ο</sup> Δημοτικό Σχολείο Κορίνθου	18:49	0	0	0	0
	<b><u>Επιτρεπόμενα όρια</u></b>		<b>0</b>	<b>0</b>	<b>0</b>	<b>0</b>



Χάρτης με τα σημεία δειγματοληψίας του επιστημονικού συνεργείου του ΠΑΚΟΕ στις 21/04/2017.

- ΠΑΝΕΛΛΗΝΙΟ ΚΕΝΤΡΟ ΟΙΚΟΛΟΓΙΚΩΝ ΕΡΕΥΝΩΝ
- ΚΕΚ ΠΑΚΟΕ
- ΟΙΚΟΣΥΣΤΗΜΑ ΕΛΛΑΣ

Νικολάου Φλώρου 8, 115 24Αθήνα, Τηλ.: 210 8100805 , 210 7230505, Fax: 210 8101609,  
e-mail: [pakoe@pakoe.gr](mailto:pakoe@pakoe.gr), [www.pakoe.gr](http://www.pakoe.gr)

Members of: United Nations Environment PROGRAM - ECOROPA - IUCN – IFOAM

